

Archivage - Sauvegarde Graveur de données DVD

Projet ancien laboratoire 2006



Les Mardis Informatiques
Journée commune - Orléans
Jeudi 4 novembre 2010

Besoins

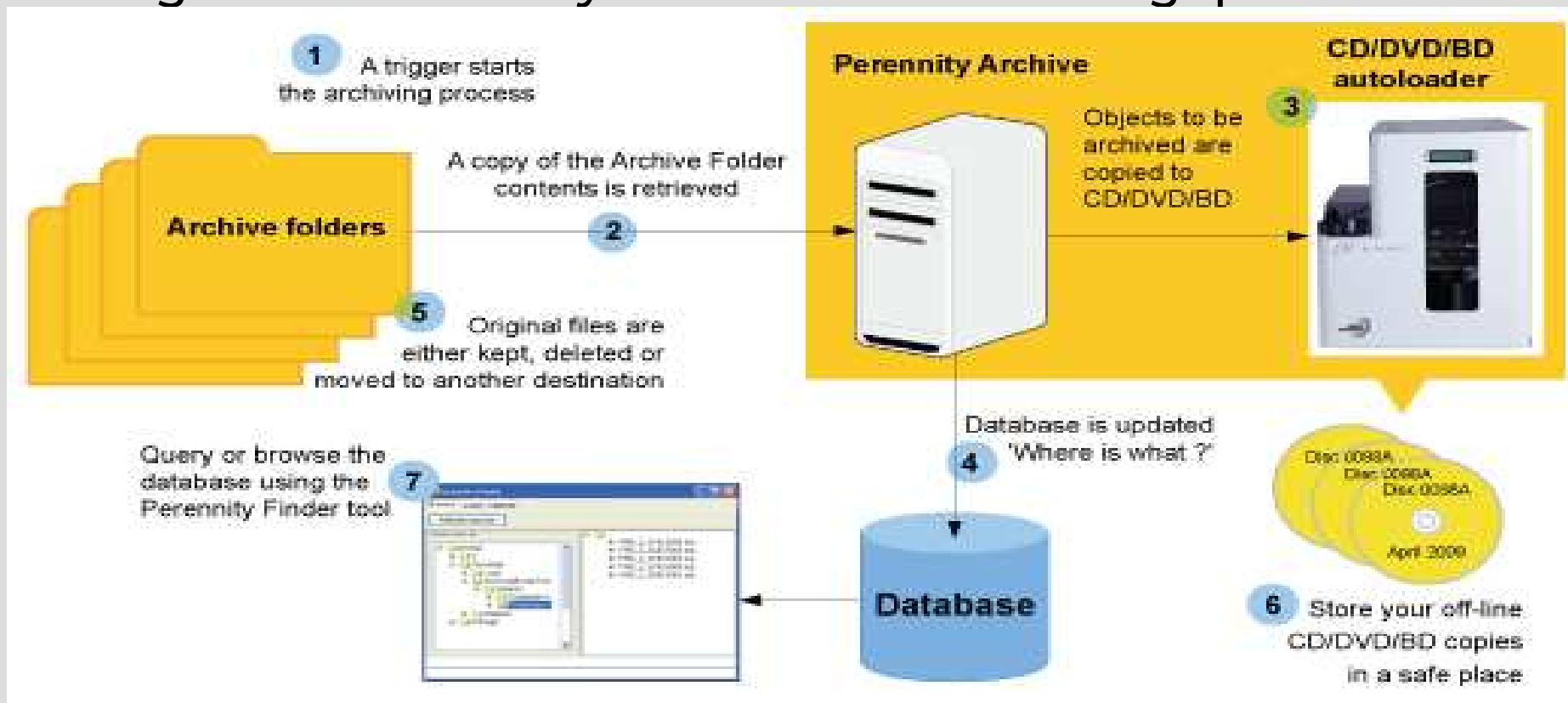
- Archiver ou externaliser nos données (>100Go): nombreux DVD !
- Pouvoir réutiliser les supports sur une autre machine: dans le laboratoire et chez les partenaires
- Connaître le nom et contenu du DVD: base index et nom du DVD
- Base de donnée d'archivage sur le PC de pilotage
- Petit plus: faire de la copie de DVD !

Étude

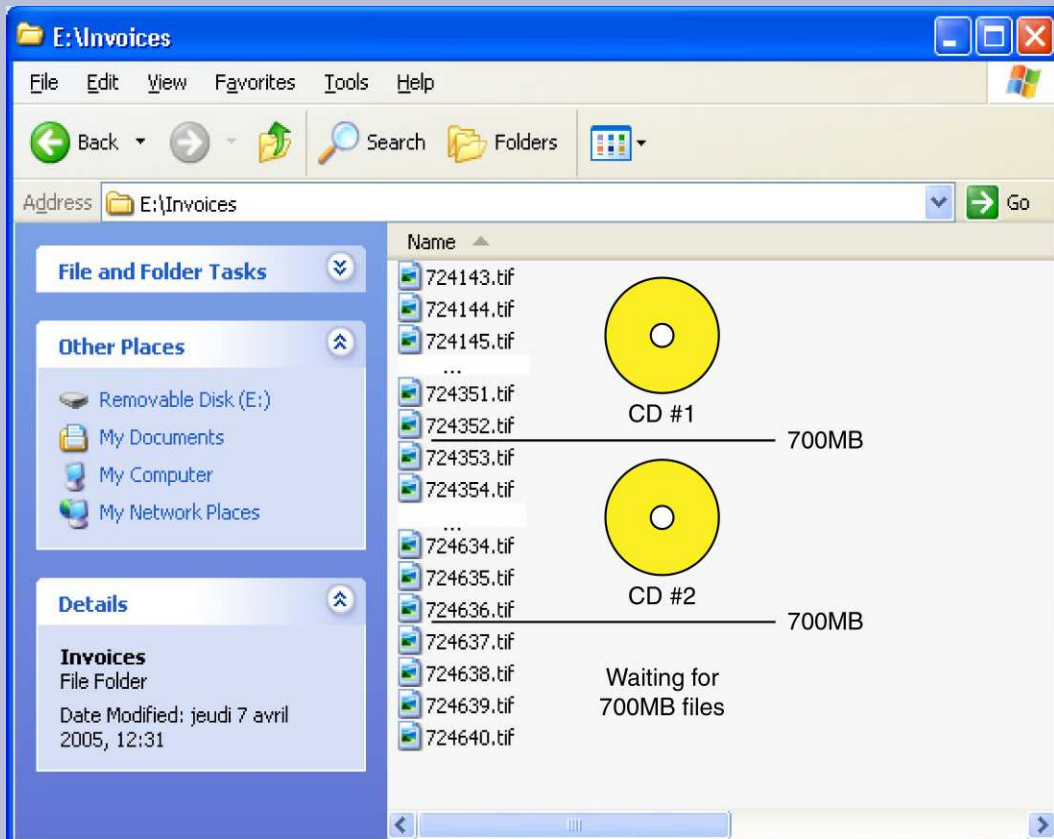
- Pas beaucoup de sous, comme tout le monde,
- En 2006: trouver des DVD DL ?
- Quel Robot: plusieurs dizaines de DVD par jours !
- Robot avec imprimante = DVD printable ?
- Quel logiciel d'archivage et sauvegarde ? Fonctionnalités ? Logiciel fermé ou modulable ?
- Comment faire pour les partenaires sans logiciel ?

Solution choisie

- Robot Rimage 2000i = 2 graveurs DVD DL avec imprimante jet encre
capacité entrée= 100 - capacité sortie 110 DVD
- Logiciel = Perennity Archive édition - Belgique



Le logiciel: archivage



- Il peut créer une archive de plusieurs répertoires mais peut aussi refaire l'arborescence de répertoires en rechargeant les DVD.
- Indexation totale des fichiers et DVD dans une base mais aussi sur chaque support (XML).

- Il découpe les fichiers supérieurs à la taille des DVD
- File checksum, impression jaquettes, déclenchement trigger, envoi mail, delete ou move des fichiers à la fin,

Quelques menus



Add source...

Schedule | Email notification | Database

General | Path list | Output settings | **Trigger**

 **Choose how you want to burn your media. Automatically with a capacity treshold; when a trigger file is present, a folder latency or unconditionally.**

Select a production rule: Capacity treshold

- Trigger file
- Capacity treshold
- Folder latency
- None

Start recording when: 700 MB


Always fill Media



Add source...

Schedule | Email notification | Database

General | Path list | Output settings | Trigger

 **Source identification and general settings.**

Type: Archive Folder

Name: Production Logs

Policy: Incremental Full
 Reset archive bit

Status: Enabled

Scan interval [sec]: 60

Automatically start

Chronological age (FIFO)

Copy files after successful recording to: \\Nas\archive\Perennity

Delete files after successful recording

Exemple: Un fichier Xml sur DVD

<FileList>

- <Info>
 - <SourceName>romu-data</SourceName>
 - <TargetName>robot-lea-campus</TargetName>
 - <SourcePath>F:\romu\<</SourcePath>
 - <Media>11</Media>
 - <Date>19 avr. 2006 09:59:19</Date>
 - <DateLong>1145433559557</DateLong>
 - <VolumeName>romu-data_11_robot-lea-campus</VolumeName>
 - <Label>\\PILOTEROBOT\Rimage\Labels\Perennity\romu-data_11_robot-lea-campus.btw</Label>
 - <IncrementList>
 - <Increment>Original</Increment>
 - </IncrementList>
 - </Info>
- </FileList>

<File filePath="manip PIV

Romu\couchelimité\4vrms12hz88202msdt105point\Cam_020712_113311\Vec_020724_095647\B00020.vec" fileSize="3277365" fileChecksum="565337080" />

<File filePath="manip PIV

Romu\couchelimité\4vrms12hz88202msdt105point\Cam_020712_113311\Vec_020724_095647\B00021.vec" fileSize="3277365" fileChecksum="3744924153" />

Avantages

- Fonctionne aussi en mode sauvegarde
- Solution intéressante pour les capacités faibles.
- Support facilement réutilisable ailleurs
- En partie autonome
- Duplicateur de DVD avec Jaquette sympa pour congrès
- Développeur du soft à l'écoute ?
- le Graveur Blue Ray pris en compte en 2010: ~100€ Graveur
3€ le disque 25Go ou ~6 € le 50Go
- retrouver facilement les données: moteur de recherche
- base de Mysql donnée par projet

Inconvenients

- Solution un peu chère: robot 3500€ HT logiciel 2500€ HT
- Beaucoup de debuguage à faire au départ, problèmes sur les chemins longs et fichiers temporaires
- supports DVD printable chers: la taxe à Payer ?
- consommables imprimantes chers
- plus adapté à nos capacités en version DVD
- beaucoup de manipulations
- le Stockage ? Quel support fiable choisir ?